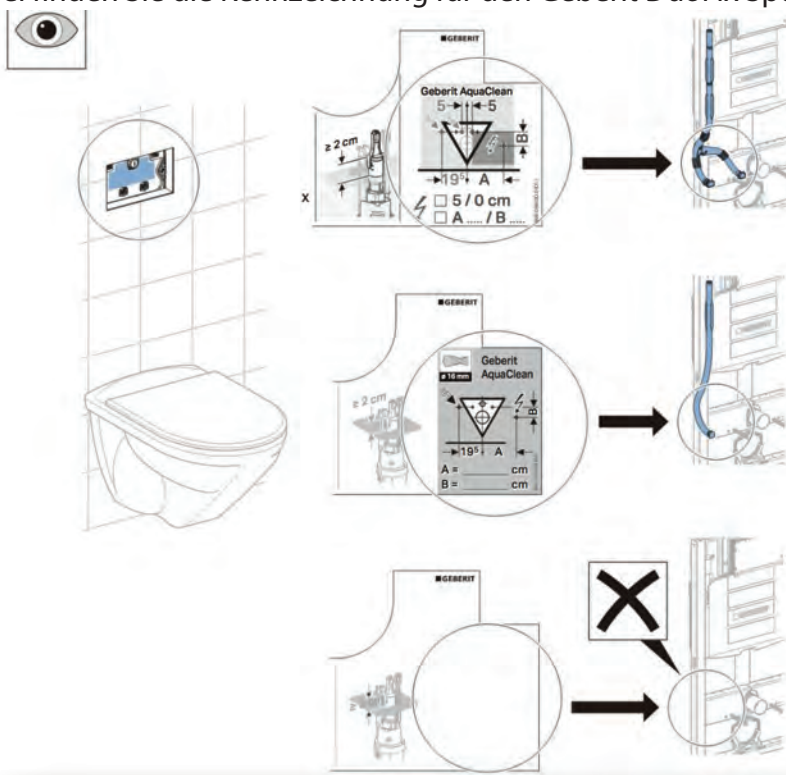


Dusch-WC Unterputz-Anschlussset

für den Anschluss an einem UP-Spülkasten mit integriertem Leerrohr.

Bitte überprüfen Sie, ob Ihr UP-Spülkasten ein Leerrohr integriert hat. Anbei finden Sie die Kennzeichnung für den Geberit DuoFix Spülkasten.



- Nehmen Sie die Druckerplatte vom Spülkasten ab und entfernen Sie die hintere Abdeckung (auf dieser sollte sich die oben beschriebene Zeichnung befinden), so dass Sie direkte Sicht auf den Wasseranschluss haben.
- Drehen Sie die Wasserzuleitung zu.
- Nachdem Sie wie auf der Abdeckung beschrieben ein Loch (8mm ist ausreichend) durch die Fliese in das Leerrohr gebohrt haben, schieben Sie den Anschlusschlauch von unten durch das Leerrohr nach oben.
- Schließen Sie das T-Stück an die Wasserzuleitung an und verbinden Sie die neue Leitung und den vorhandenen Panzerschlauch mit dem T-Stück.
- Wasseranschluss fortsetzen und die Verbindung zur Popodusche herstellen.
- Öffnen Sie das Eckventil und überprüfen Sie die Verbindung bzgl. Wasseraustritts.

Lieferumfang UP-Anschlussset:
2m Kunststoffschlauch (6mm)
1x Steckfitting 3/8" (Anschluss am T-Stück)
1x Steckfitting 1/2" (Anschluss am Dusch-WC)
1x 90° Winkel (für Steckfitting)

Der Kunststoffschlauch kann auf beliebige Länge gekürzt werden.
Zum kürzen bitte eine scharfe Klinge für einen geraden Schnitt benutzen.
Bitte keine Zange o.ä. verwenden, da der Schlauch rund bleiben muss.

Die Steckfittinge werden nur auf den Schlauch gesteckt und müssen
nicht geschweißt oder gepresst werden.

Um die Steckfittinge wieder vom Schlauch zu entfernen, muss der kleine
Kunststoffring am Ende des Fittings in den Steckfitting gedrückt und
gleichzeitig der Schlauch herausgezogen werden.
(siehe Bilder)

